

TAŚMY TRANSPORTUJĄCE W SORTOWANIACH



TAŚMY WIELOFUNKCYJNE, DO PRACY W TRUDNYCH WARUNKACH

Wysoka odporność mechaniczna na rozrywanie i ścieranie. Doskonała wydajność z agresją chemiczną pochodzącą z olejów mineralnych, mydeł, rozpuszczalników, związków organicznych i innych.

ODPADY STAŁE (TWORZYWA SZTUCZNE, KARTON, SZKŁO, METAL, ITP.)

TAŚMY DRAGO

- identyczna struktura i parametry mechaniczne jak taśmy serii ESPOT,
- zaprojektowana dla płaskich lub nieckowych przenośników rolkowych przenośników (elastyczna tkanina),
- elastyczność wymiarowa, zredukowane wyciąganie taśmy i łatwe prowadzenie,
- niskie zużycie, wysoka odporność na ścieranie,
- odporna na oleje mineralne i produkty chemiczne.

TAŚMY BREDA I KERAM

- zastosowanie przy przenośnikach rolkowych lub „stołowych”,
- duża sztywność poprzeczna, taśmy pozostają całkowicie płasko na przenośniku,
- lekkie taśmy z doskonałym współczynnikiem ślizgowym przy pracy po stole, umożliwiając wykorzystanie przenośników z lekkich konstrukcji, mniejsze średnice bębnow i mniejsze moce silników o mniejszym zużyciu energii,
- duża odporność na przecięcia, ścieranie i rozrywanie. Wersje z poliuretanu obejmujące bardziej wymagające procesy,
- doskonała odporność chemiczna na wszystkie rodzaje płynnych odpadów znajdujących się w wielu przetworzonych plastikowych i metalowych pojemników (detergenty, oleje, itp.),
- szeroko stosowane taśmy na ręcznych stołach separacji, na separatorach magnetycznych i separatorach wizualnych. Żywotność taśm tego typu to średnio trzy razy dłużej niż taśmy standardowe.

ODPADY ORGANICZNE

TAŚMY ESPOT

- zaprojektowana dla płaskich lub nieckowych przenośników rolkowych przenośników (elastyczna tkanina),
- tkaniny poliestrowe, odporne na wilgoć i rozdarcia, objęte i chronione grubymi przekładkami PCV,
- wysoka odporność na ścieranie,
- elastyczność wymiarowa, zredukowane wyciąganie taśmy i łatwe prowadzenie,
- odporność chemiczna na odpady organiczne (oleje roślinne, tłuszcze zwierzęce, kwasy lub roztwory alkaliczne).

WZMOCNIONE PROFILE PROSTE I SKOŚNE

Specjalnie zaprojektowane do pracy w trudnych warunkach. Wysoka odporność na uderzenia odpadów.

- zwiększają sztywność taśmy, dając większą stabilność na przenośniku
- połączone metodą HF (podczerwieni), która oferuje doskonałe połączenie do taśmy, większą odporność na zmęczenie i elastyczności.

ZGRZEBLARKA WAŁKOWA



·Przenoszenie odpadów przemysłowych i gospodarstw domowych: DRAGO 30 AR / 30 CR z elastyczne tkanina

·Początkowy odzysk odpadów. Sortowanie: BREDA 30 CF ze wzmocnionymi profilami

Sortowanie metalu/ surowych odpadów: KERAM 40 RF

·Sortownie: przenośniki zawierające koła o małych średnicach od ok. 80 do 120 mm

Podstawowa selekcja: BREDA 30 CF + profile wzmocnione = średnica koła pasowego 120mm. Lżejszy przenośnik i znacznie lżejsza struktura wsparcia, co jest bardziej ekonomicznym elementem

·Separatory wizualne: CZARNY-MATT BREDA 2135 ułatwia Identyfikację, dobre prowadzenie i centrowanie, charakteryzuje się wysoką stabilnością, utrzymując taśmę całkowicie płasko.

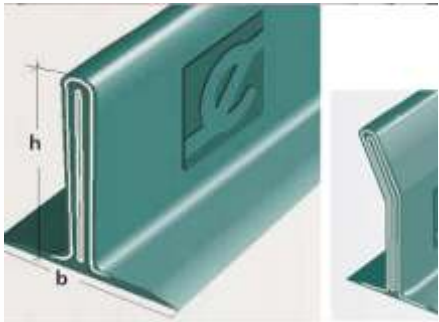
·Separatory magnetyczne: BREDA 2017 cięższa taśma niż guma. Lepsze przeniesienie ładunku magnetycznego i bardziej odporne na ścieranie.



DLACZEGO WARTO WYBRAĆ PASY I KNAGI FIRMY ESBELT?

ZALETY	KORZYŚCI
Szeroki zakres pasów PVC i PU dokładnie dopasowanych do swoich potrzeb	Rozwiązanie do różnych potrzeb w każdej aplikacji i w każdym produkcie
Doskonała odporność na chemiczne i mechaniczne szkody (na ścieranie, przecięcia, itp.)	Dłuższa żywotność taśmy. Trwałość naszych taśm wynosi od 2 do 5 lat (50% więcej niż w identycznych warunkach gumy)
Taśmy z solidnej konstrukcji, lżejsze niż tradycyjne gumy	Niższe zużycie energii w procesie
Bardziej elastyczny, mniejsze średnice wałów potrzebne do obsługi taśmy.	Lżejsze i bardziej ekonomiczny przenośniki
Wzmocniona profile przygrzewane metodą HF do taśmy, oferują wysoką odporność na uderzenia i rozrywanie.	Brak postojów związanych z wymianą zabieraków. Z taśm gumowych, profile często odpadają.





PROFIL	WYMIARY		MOCOWANIE POPRZECZNE		DŁUGOŚĆ [MM]	KOLOR
	B [MM]	H [MM]	MIN ϕ ZAGIĘCIA [MM]	MIN ϕ PRZECIWXAGIĘCIA [MM]		
NRR 30	B [MM]	30	70	120	2000 MM PASKI	NIEBIESKI 06 BIAŁY I ZIELONY 00
NRR 50		50				
NRR 70		70				
NRR 100		100				

Klasyczne taśmy gumowe są mniej elastyczne i cięższe niż taśmy PCV. W związku z tym muszą one pracować na bardziej wytrzymałych i kosztownych przenośnikach, o większych średnicach wałów i rolek. Dochodzi do tego także zastosowanie bardziej zaawansowanych silników o większym zużyciu energii.

Natomiast zupełnie odwrotnie jest z taśmami PCV. Zgodnie z taką samą specyfikacją mechaniczną jak taśmy gumowe:

- w obciążeniu pracy,
- odporne na rozrywanie,
- niskim rozciąganiem itp.

a jednocześnie odporne na działanie środków chemicznych i organicznych.

Jednakże głównym problemem taśm gumowych jest to, że jakkolwiek transportowany produkt z łatwością odkleja gumowe zabieraki co powodują częstsze przestoje oraz zatrzymanie linii transportującej odpady.

RAPORT: CENTRUM KLASYFIKACJI ODPADÓW W POŁUDNIOWEJ FRANCJI *

Typ pasa, wymiar i zabierak (belt type, dimensions and cleats)	** liczba awarii w ciągu roku w związku z odklejaniem się zabieraków
Taśma gumowa C/C typ 400/3 2 +00 AA antyścieralna 1400mmX27.8m 45 wzmocnione zabieraki typ TX Charbonnier w linii 3	1 - 2 razy w roku (Czas trwania przestoju: 6 godzin)
BREDA 30 CF 1400mm X 27.8m +45 wzmocnione zabieraki NRR50 w linii 3	0

*w przybliżeniu ilość linii 28T/h

** te same warunki pracy i utrzymania

SCHEMAT PROCESU SORTOWANIA ODPADÓW.

SCHEMAT PROCESU:

1. Pierwsza segregacja: odpady komunalne
2. Zbiór i transport do zakładu
3. Dostawa do zakładu zbiórki odpadów
4. Podstawowa segregacja. Duże kawałki falistych płyt pilśniowych i toreb plastikowych są na tym etapie ręcznie usuwane.
5. Bęben
6. Separator magnetyczny BREDA 2017 – części żelaza i metali nieżelaznych
7. Ręczne sortowanie: papier, karton.
8. Różnego rodzaju opakowania. Ręczne sortowanie: aluminium, matowe i przezroczyste plastiki; transport do pojemników.



Niektóre przykłady taśm ESBELT w różnych zastosowaniach:



65-772 Zielona Góra, ul. Dekoracyjna 1

tel. 68 324 44 68

tel./fax 68 327 23 57

e-mail: handlowiec@pipindustry.pl

sprzedaz@pipindustry.pl

www.pipindustry.pl